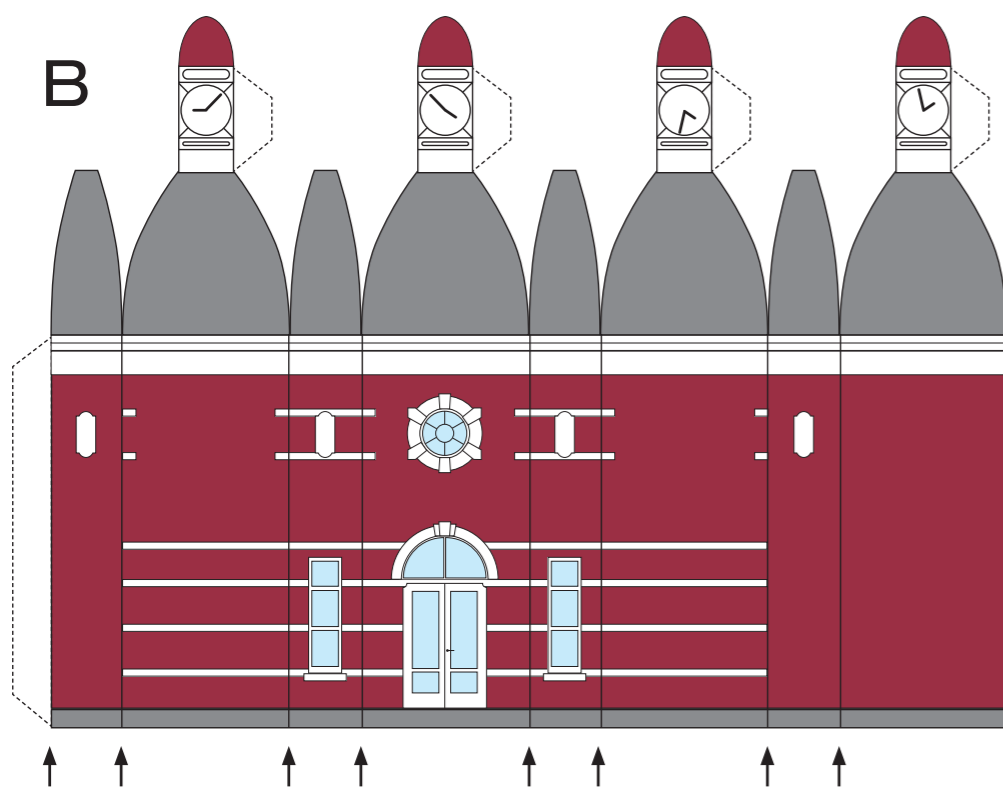
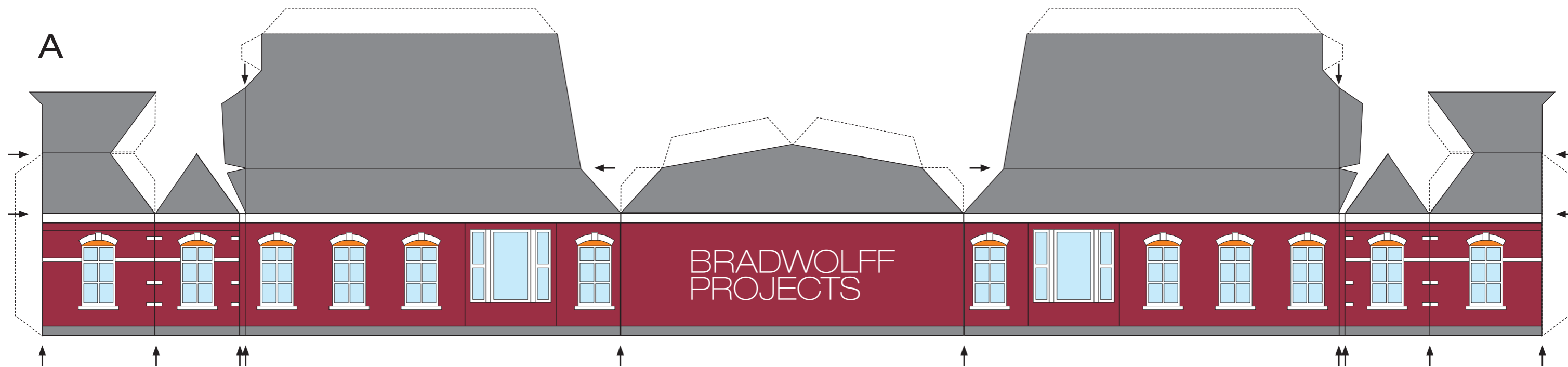


bouwplaat **BRADWOLFF PROJECTS** amsterdam

Hoe bouw je **BRADWOLFF PROJECTS**?

- Print de bouwplaat op A3 of A2 [160 grams].
- Knip of snij deel A en B uit langs de witte plakstroken [stippelijnen].
- Vouw de lijnen waar een pijltje staat en de plakstroken.
- Lijm deel A en B en vervolgens deel A aan deel B



BRADWOLFF PROJECTS is sinds 2014 gevestigd in de sfeervolle koepelruimte van het chirurgiegebouw van het voormalige Burgerziekenhuis in Amsterdam Oost. Het gebouw heeft symmetrische zalen en is zeer geschikt voor heldere, geconcentreerde presentaties. Door de ligging in de stille, publieke binnentuin is het een bijzondere ontmoetingsplek van buurtbewoners, stadsbewoners en kunstliefhebbers uit binnen- en buitenland. Samen met kunstenaars en gastcuratoren, in nauwe samenwerking met kunstinstellingen en onderzoeksinstituten worden hedendaagse kunstprojecten ontwikkeld en uitgevoerd. Een deel daarvan zijn in situ gerealiseerde transformaties van de ruimte, die weer de context vormen voor andere makers.

Historie

Het voormalig Burgerziekenhuis heeft tot 1991 als ziekenhuis speciaal voor de kleine burgerij gefunctioneerd. Het ligt aan de Linnaeusstraat, Amsterdam en werd ontworpen door A.L. van Gendt [1835-1901]. Het werd in 1891 geopend met geld dat onder andere was samengebracht door een openbare verloting van tweehonderd kunstwerken van liefst 156 kunstenaars o.a. August Allebé [1938-1927], George Hendrik Breitner [1857-1923], Jozef Israëls [1824-1911], Hendrik Willem Mesdag [1831-1915] in Arti en Amicitiae in Amsterdam.

Voor meer info

bradwolffprojects.nl

www.facebook.com/BRADWOLFFPROJECTS

www.instagram.com/bradwolffprojects

